

事務作業サポートソフト



郵便番号検索

Version 2.0.0

利用マニュアル

TECH-BEE

サポートメールアドレス tech-bee@mail.goo.ne.jp

ご意見・ご要望: <http://techbee.blog14.fc2.com/blog-entry-62.ht>

改定履歴

版	公開日	Version	摘要
第5版	2011/01/09	2.0.0	郵便番号のマスターファイルを郵政省のホームページから取得し、自動解凍する機能を追加 マスターファイルが最新かどうか判断できる機能を追加 あやふやな条件からデータを抽出できるよう抽出ロジックを変更 抽出したデータの活用方法を追加 画面占有率を最小限にできるようレイアウトを変更
第4版	2010/04/07	1.1.1	Windows7 では正しく動作するが WindowsVista では動作しない不具合を修正
第3版	2010/04/05	1.1.0	操作性向上のために画面レイアウトを変更
第2版	2010/01/22	1.0.1	細かいバグを修正
第1版	2009/12/14	1.0.0	初版公開

目次

はじめに	1
準備	2
利用方法	4

はじめに

当プログラムは、郵便番号もしくは地名の一部分から双方向の情報を検索することを目的に開発しました。

電話で地名を聞き取ったなどにより情報が不明確だとしても考えられる情報をすべて抽出することにより、確認しやすくします。

マスタとして利用する日本郵政株式会社提供の郵便番号情報ファイルをダウンロードして、自動展開する機能を追加しました。

他のプログラムの利用を妨げないように最小限の画面占有率で利用していただけるようにレイアウトしてあります。

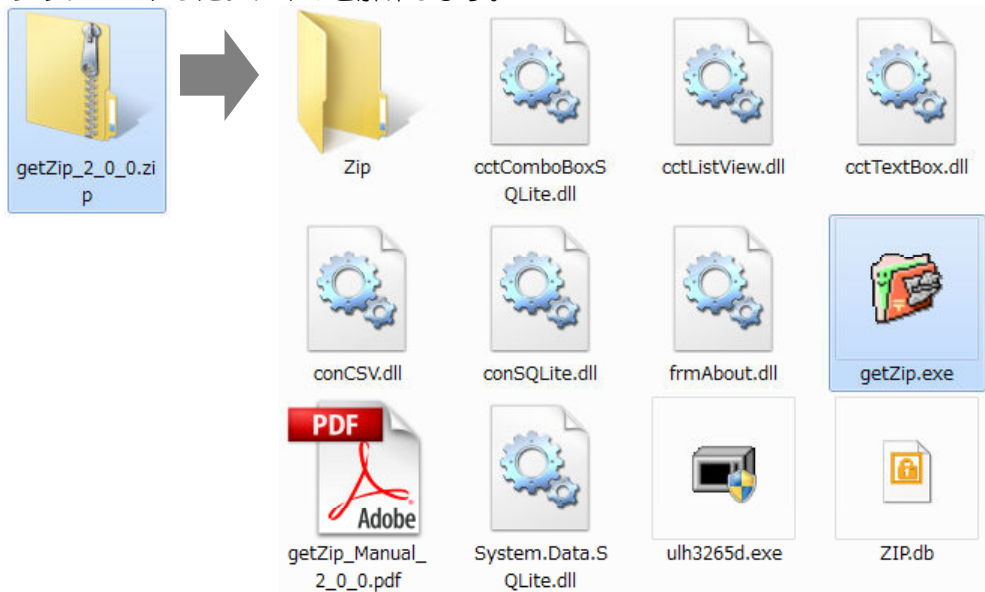
準備

1 動作環境

- ・ 対応PC Windows2000 SP4, XP SP3, Vista, 7 が動作する PC/AT互換機
- ・ 環境 .NetFramework2.0 以上

2 ファイル配置

- ・ ダウンロードしたファイルを解凍します。



解凍した内容は次のとおり

- getZip.exe
当プログラム本体
 - zip
郵便番号データを保管するフォルダー
 - zip.db
システム管理用データベースファイル
 - cctComboBoxSQLite.dll
SQLite の値を展開するコンボボックスのカスタムコントロール
 - cctListView.dll
リストビューを拡張したカスタムコントロール
 - cctTextBox.dll
テキストボックスを拡張したカスタムコントロール
 - conCSV.dll
CSV ファイルをデータベーステーブルとして接続するためのコネクタ
 - conSQLite.dll
SQLite に接続するためのコネクタ
-

準備

- frmAvout.dll
バージョン情報を表示するためのカスタムコントロール
- System.Data.SQLite.dll
SQLite 提供の SQLite 接続用 dll
- ulh3265d.exe
M i c c o さんが開発した LZH 形式ファイル圧縮・解凍プログラム
- getZip_Manual_2_0_0.pdf
本マニュアルファイル

- ・ インストールは必要ありませんので、任意のディレクトリに配置してください

3 UNLAH32.DLL の展開

- ・ 日本郵政株式会社からダウンロードする郵便番号データを回答するために ulh3265d.exe を実行して展開します。

※ この作業は当該パソコンにて実施済みであれば改めて行う必要はありません

利用方法

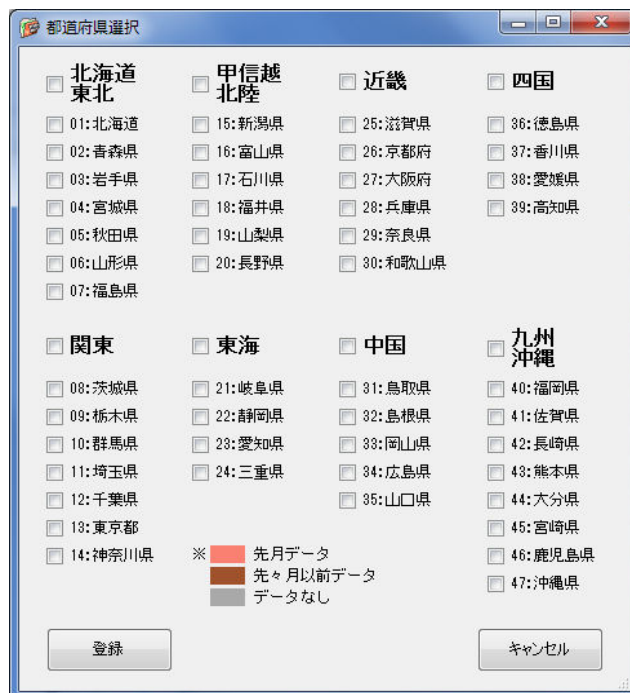
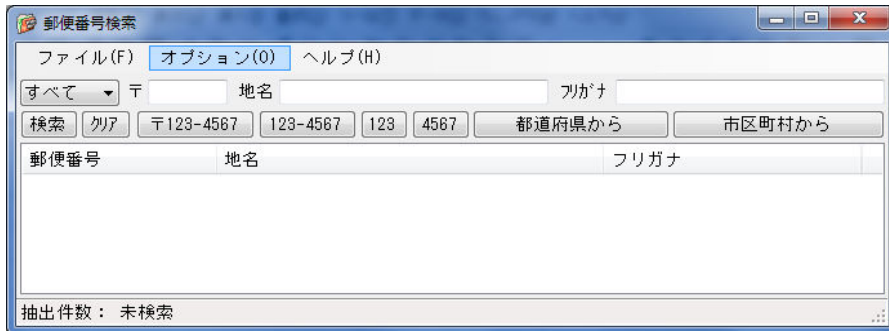
1 起動

- ・ getZip.exe をダブルクリックします。

2 マスターデータ指定

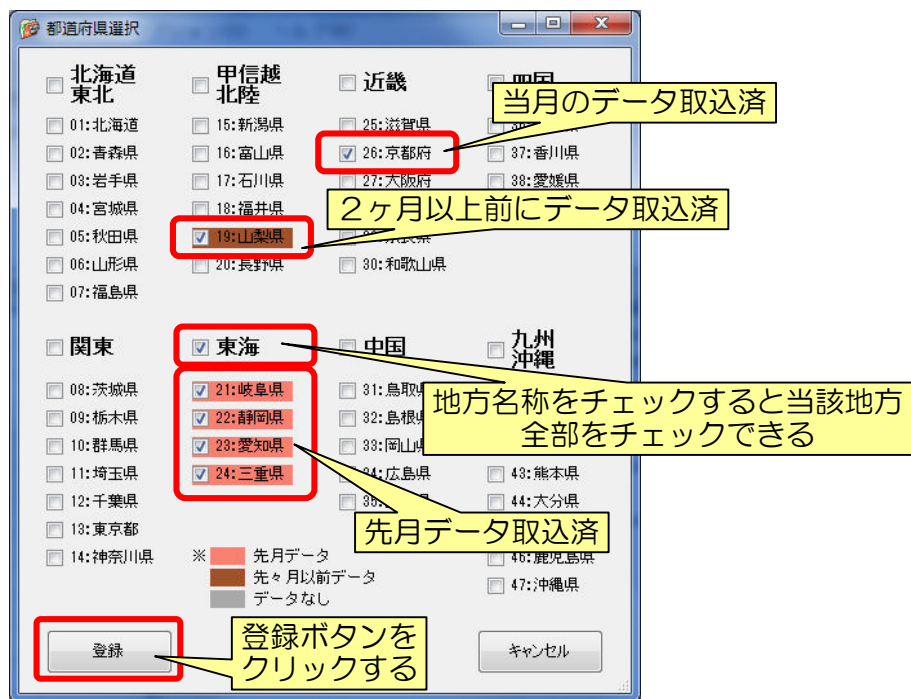
- ・ 日本郵政株式会社のホームページから最新の郵便番号データを取得します。

メニュー → オプション → 対象都道府県指定

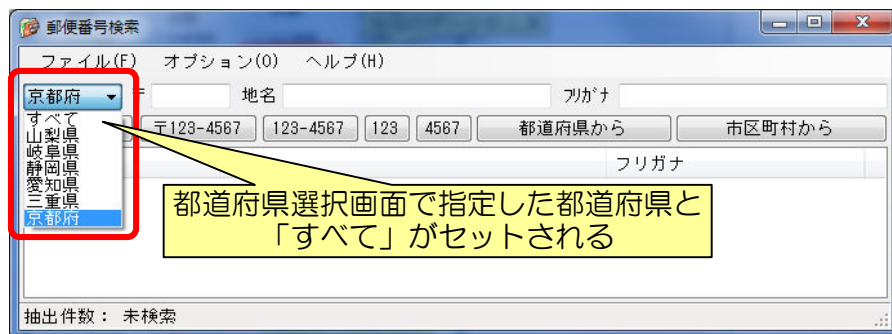


- ・ 検索を行いたい都道府県を選択します。
- ・ 各都道府県の上にある地方のチェックボックスをチェックすると当該地方すべての指定ができます。
- ・ 登録ボタンをクリックすると、指定した都道府県のデータをダウンロード・解凍し、データフォルダーに展開します。
また、プログラム中で指定できる都道府県の候補となります。
- ・ 準備が終了すると画面を閉じます。
- ・ キャンセルボタンにより処理をキャンセルすることができます。

利用方法

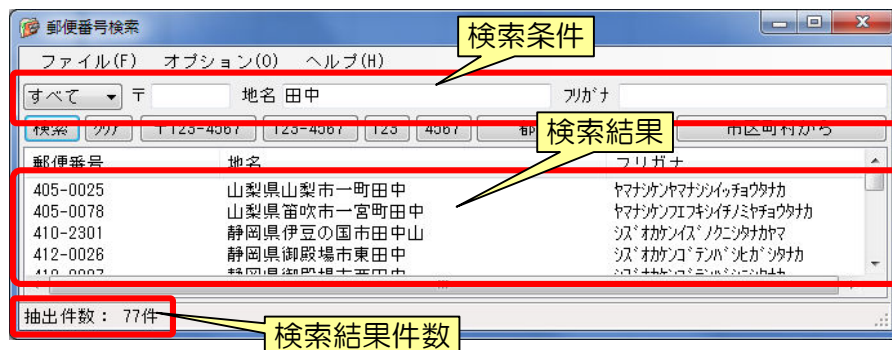


※ この画面は説明用であり、この組み合わせの状態になることはありません



3 データ検索

- 対象都道府県・郵便番号・地名・地名のフリガナを条件にデータを検索します。



- 都道府県選択

ドロップダウンリストで選択した都道府県を対象とします。

「すべて」を選択した場合は、都道府県選択画面にて指定したすべ

利用方法

ての都道府県を対象とします。

県を指定したほうが圧倒的に検索は短時間で済みます。

- 郵便番号

ハイフオンなしで指定した値を部分一致で検索します。

- 地名

地名の一部分を指定して部分一致で検索します。

半角スペース区切りで複数の条件を指定できます。

- 地名

フリガナの一部分を半角カタカナで指定して部分一致で検索します。

半角スペース区切りで複数の条件を指定できます。

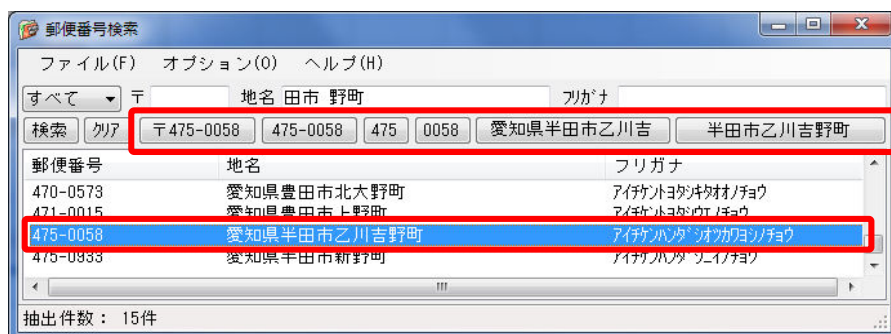
- 検索ボタン

上記条件に該当するものを抽出して検索結果に表示します。

最下段に抽出件数を表示します。

4 データ利用

- 1件のデータを選択してクリックするとそれぞれの値取得用のコマンドボタンに値を表示し、クリックによりその値をクリップボードにセットします。



- 〒999-9999 ボタン

当該郵便番号を〒マーク付きでセットします。

- 999-9999 ボタン

当該郵便番号をセットします。

- 999 ボタン

当該郵便番号の上3桁をセットします。

- 9999 ボタン

当該郵便番号の下4桁をセットします。

- 都道府県名つき地名ボタン

地名をセットします。(表示上切れていても大丈夫です)

- 地名ボタン

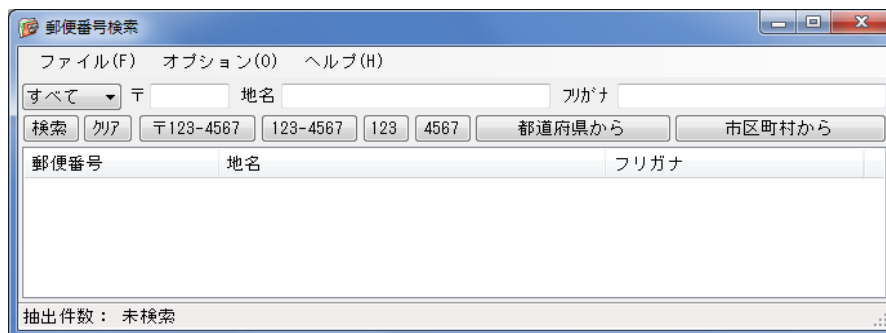
都道府県名を省いた地名をセットします。

利用方法

5 データ初期化

- ・ クリアボタンをクリックすると条件・検索結果コマンドボタンのキャプションと検索件数を初期化します。

(都道府県選択のみ操作しません)



6 ヘルプ

- ・ 目次

インターネット上に置かれたこのファイルを表示します。
予告なく更新していることがあります。

- ・ ご意見ご要望

当プログラムに対するご意見などありましたらお知らせください

- ・ バージョン情報

当プログラムのバージョン情報を表示します。

